



东莞市琪芯电子有限公司

电话:13798528768, 0769-81555915 传真: 85338927
邮箱:info@jfd-ic.com, QQ: 1873357672
网址:www.jfd-ic.com 微信号: dgqxdz
Skype:jumfuyu 阿里旺旺:qxmallcn
微信公众号:东莞市琪芯电子有限公司



微信公众号



扫码加微信

DL8143

Radio Controlled Clock Receiver Module

1. 特性 FEATURES

- . 高灵敏度 Very high sensitivity
- . 电源可控 power down mode available
- . 低功耗 low power consumption
- . 提供单频、双频、多频接收模组 offer single-, dual- or multi-band receiver module
- . 工作电压范围 operating supply voltage range: 1.5 to 3.5V
- . 工作电流 Working current: 70uA -100uA
- 静态电流 Quiescent current: 0.1uA-1uA

2. 国家及灵敏度规格 Country&Sensitivity SPECIFICATION

- DCF 77.5KHz (德国 Germany): □
灵敏度 Sensitivity: 25uV± 5uV
- HBG 75KHz (瑞士 Switzerland): □
灵敏度 Sensitivity: 25uV± 5uV
- MSF 60KHz (英国 England): □
灵敏度 Sensitivity: 25uV± 5uV
- WWVB 60KHz (美国 USA): □
灵敏度 Sensitivity: 25uV± 5uV
- JJY 60KHz (日本 Japan): □
灵敏度 Sensitivity: 25uV± 5uV
- JJY 40KHz (日本 Japan): □
灵敏度 Sensitivity: 30uV± 5uV
- BPC 68.5KHz (中国 CHINA): □
灵敏度 Sensitivity: 25uV± 5uV

3. PCB&Pin PCB 及脚位说明:

1. V-接电源 VCC。1.5-3.5V
2. G-接地 GND
3. T/TN-时间信号反向输出
4. TP -时间信号正向输出
5. P-电源控制脚，接 MCU 的 PON 脚，工作接低，静态接高。
6. H-自动增益控制接高电平，PCB 上已连接好高电平。
7. PCB size(PCB 尺寸): 1.0*13.5*22 mm(1.0±0.1 mm, 13.5*22±0.2 mm)
以左下角坐标是 1 (0, 0) 为原点，长是 22mm, 宽是 13.5mm



东莞市琪芯电子有限公司

电话:13798528768, 0769-81555915 传真:85338927
 邮箱:info@jfd-ic.com, QQ:1873357672
 网址:www.jfd-ic.com 微信号:dgqxdz
 Skype:junfuyu 阿里旺旺:qxmallcn
 微信公众号:东莞市琪芯电子有限公司



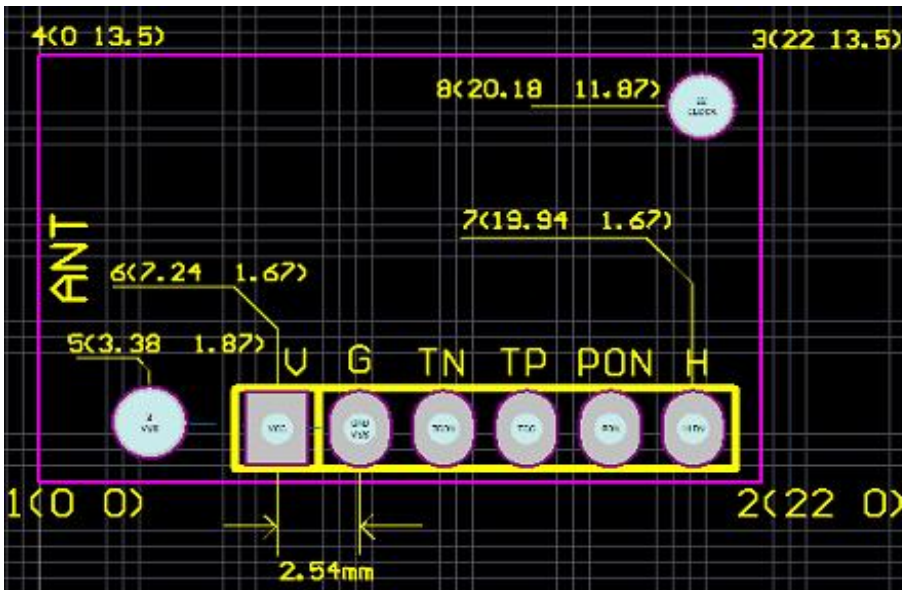
微信公众号



扫码加微信

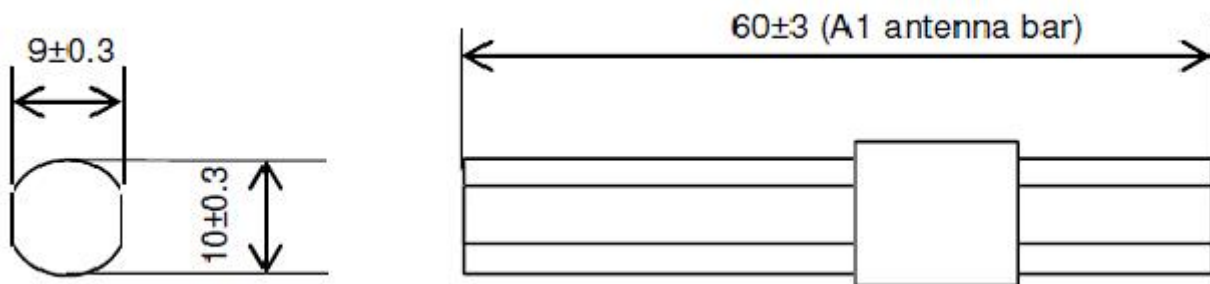
DL8143

Radio Controlled Clock Receiver Module



4. 天线尺寸及天线位置性能:

- 9*10*100mm 口 9*10*60mm 口 7*8*60mm 口 7*8*50mm 口
 5*6*50mm 口 4*8*50mm 口 3*8*50mm 口
 3.75*3.75*23.6mm 口 3.4*3.75*19.1mm 口



2. 天线位置说明: 天线线圈在磁棒上固定好后, 不可以移动, 松动就要重新调试, 并且天线固定好后与模块是一一对应的, 不可将天线互换。线圈在磁棒上的固定位置因电容与电感的偏差固定位也是不一样的, 在一定范围内变化。



东莞市琪芯电子有限公司

电话:13798528768, 0769-81555915 传真: 85338927
邮箱:info@jfd-ic.com, QQ:1873357672
网址:www.jfd-ic.com 微信号: dgqxdz
Skype:junfuyu 阿里旺旺: qxmallcn
微信公众号:东莞市琪芯电子有限公司



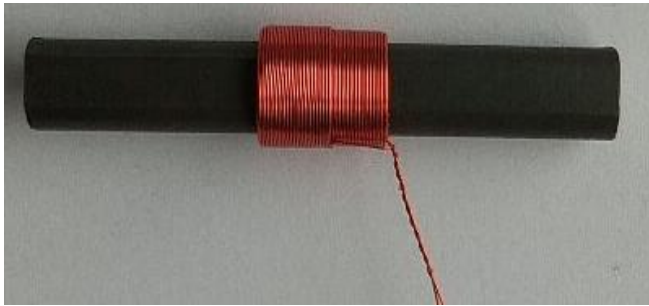
微信公众号



扫码加微信

DL8143

Radio Controlled Clock Receiver Module



← 23mm →

如: 固定在磁棒最中间位置

→ ←10mm

固定在磁棒最前面位置

所以在模具外壳设计时要注意天线有这种变化, 便于更好生产安装。

3 . 天线磁芯分高性能与普通两种, 根据客户需求选适合的一种

9*10*100mm

9*10*60mm

7*8*60mm

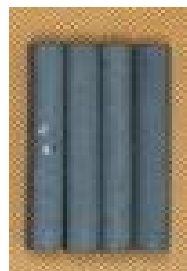
7*8*50mm

3*8*50mm

5*6*50mm



高性能磁芯



普通磁芯



东莞市琪芯电子有限公司

电话:13798528768, 0769-81555915 传真:85338927
邮箱:info@jfd-ic.com, QQ:1873357672
网址:www.jfd-ic.com 微信号:dgqxdz
Skype:junfuyu 阿里旺旺:qxmallcn
微信公众号:东莞市琪芯电子有限公司



微信公众号

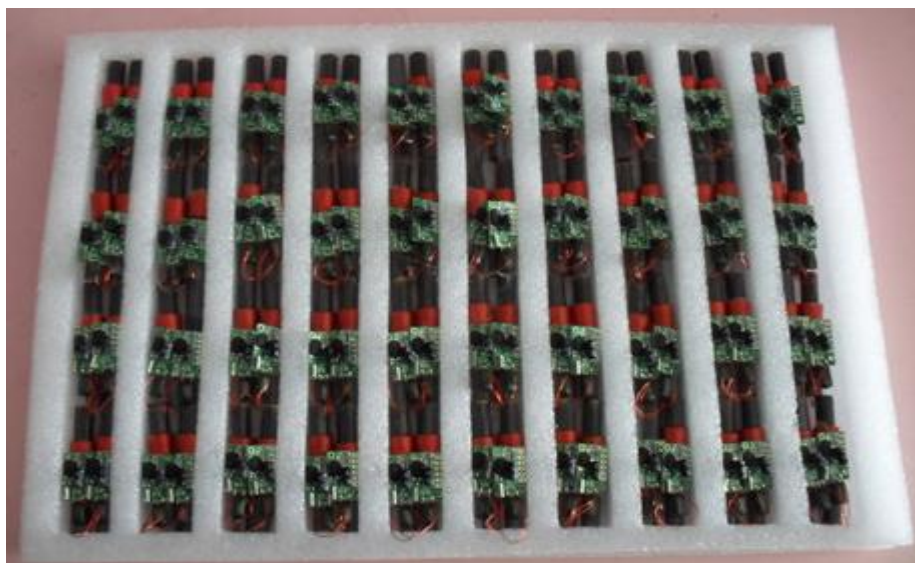


扫码加微信

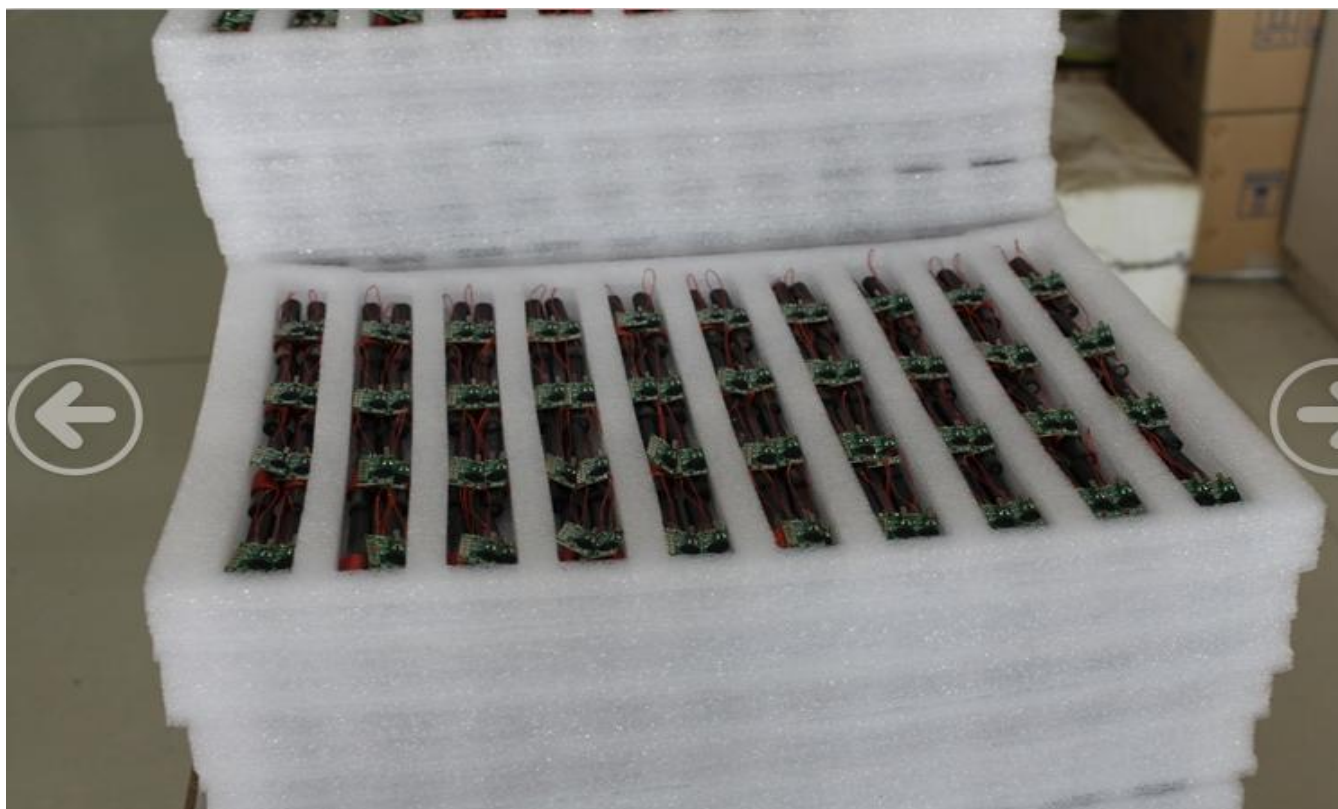
DL8143

Radio Controlled Clock Receiver Module

5. 模块的包装:



珍珠棉包装, 每板是 80 个 (天线长是 60mm); 每板是 100 个 (天线长 50mm)





东莞市琪芯电子有限公司

电话:13798528768,0769-81555915 传真:85338927
邮箱:info@jfd-ic.com, QQ:1873357672
网址:www.jfd-ic.com 微信号:dgqxdz
Skype:junfuyu 阿里旺旺:qxmallcn
微信公众号:东莞市琪芯电子有限公司



微信公众号



扫码加微信

DL8143

Radio Controlled Clock Receiver Module

6. SAMPLE Sensitivity

样品灵敏度	1	2	3	4	5	6	7	8	9	10
25uV ± 5uV KHz	OK	OK	OK	OK	OK	OK	OK	OK	OK	OK
25uV ± 5uV	OK									
检验	审核		批准			备注				